

HACIA UNA CULTURA PARTICIPATIVA





Evaluación



¿ Por qué evaluamos?

Porque estamos profesionalmente comprometidos en asegurar una función formadora.

Porque apoyamos la toma de decisiones para mejorar la calidad de los aprendizajes.



¿ Cómo es la evaluación?

- **Es una actividad**
 - **Sistemática**
 - **Continua**
 - **Integral**
 - **Orientadora**
 - **Instrumental**





¿ Para qué evaluar?



- **Para obtener información** sobre cómo aprenden los estudiantes, con el fin de:
 - Orientar, interpretar, planificar, determinar y modificar el ritmo del proceso de aprendizaje



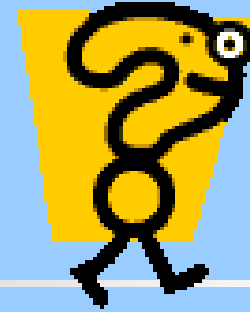
¿ Qué evaluar?

- **Contenidos curriculares**
 - **Declarativos**
 - **Procedimentales**
 - **Actitudinales**





¿Cómo evaluar?



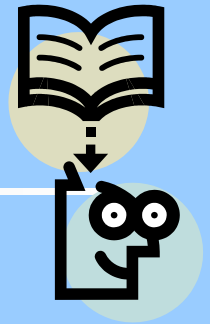
- Instrumentos
- Técnicas
- Procedimientos

Verificar
competencias

(indicadores de logro)



¿Cuándo evaluar?



■ Momentos del proceso

- Evaluación inicial o de diagnóstico
- Evaluación formativa o de proceso
- Evaluación sumativa o de producto



¿Quiénes evalúan?

Estudiantes

Docentes

- Autoevaluación
- Coevaluación
- Heteroevaluación

